

GUIDE DE CHOIX

TROUVER LE VOLET ADAPTÉ À VOS PROJETS !

ACTIV'HOME® | DESIGN | ID2 | ID2 AUTONOME | ATIX | ROLAX



Respirez c'est
BUBENDORFF
www.bubendorff.com

Respirez c'est BUBENDORFF



Les 650 collaborateurs de Bubendorff fabriquent, en France, des volets roulants électriques 100 % français. Ils le font avec passion, en suivant un chemin technologique et industriel maîtrisé de A jusqu'à Z. Depuis plus de 50 ans, Bubendorff, c'est SIMPLE, SÛR, ÉTONNANT !



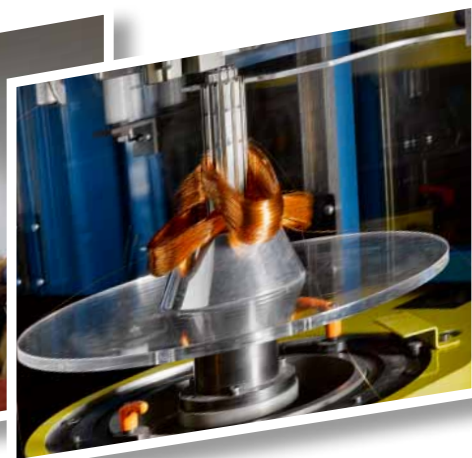
- **Simple à choisir** : tous les types de pose, tous les usages, tous les budgets, en neuf comme en rénovation.
- **Simple à implanter** : sur de larges baies vitrées, comme dans de très petites ouvertures.
- **Simple à utiliser** : le confort de la commande motorisée, individuelle ou groupée (pilotage de plusieurs volets en simultané).



- **Certification ISO 9001 et NF Fermetures⁽¹⁾.**
- **Tests de nos volets sur la base de 21 000 cycles soit, 7 000 cycles de plus que l'exigence de la marque NF Fermetures !**
- **Traçabilité complète des produits.**
- **Partenaires scientifiques : l'INES (Institut National de l'Énergie Solaire) et le CEA (Commissariat à l'énergie atomique et aux énergies alternatives).**



- **Intégration de tous les métiers, de la conception de nos machines à la fabrication de nos volets, en passant par la fabrication de nos moteurs.**
- **Plus de 60 brevets actifs.**
- **Des volets électriques, même pour les toits et les vérandas.**



DES VOIETS AVEC UNE GARANTIE TOTALE, UNE AFFAIRE DE PROFESSIONNELS



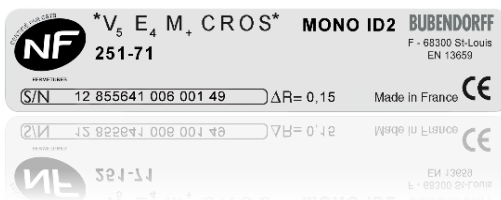
Pour vous conseiller dans votre choix et installer vos volets dans les règles de l'art, **Bubendorff s'appuie sur un réseau de spécialistes, qui partagent ses valeurs, son exigence de qualité et sa volonté de vous étonner en anticipant vos attentes.**

A ce réseau de professionnels expérimentés, **nous garantissons nos produits 7 ans***, pièces, main-d'oeuvre et déplacement.

En cas de panne de volet, sur demande de votre revendeur Bubendorff, **nous prenons en charge gratuitement toute intervention couverte par notre garantie.**

Près de 60 techniciens du SAV Bubendorff viennent ainsi sur le terrain, en appui de votre installateur professionnel, pour vous apporter une réponse rapide et qualifiée.

CHAQUE VOLET EST UNIQUE



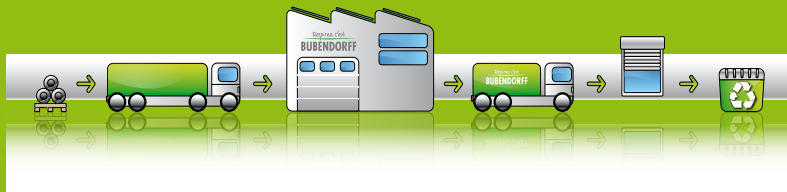
Sur chaque volet roulant Bubendorff figure une étiquette comportant **un numéro de série unique (N°S/N à 16 chiffres)**. C'est la "carte d'identité" du volet.

Ce numéro de série vous permettra même de vérifier, en le renseignant sur le site internet www.bubendorff.com, où en est la garantie de votre volet, avant d'en demander la mise en oeuvre auprès de votre installateur.

Cette traçabilité totale de nos produits vous garantit un service après-vente particulièrement efficace et personnalisé.

UNE DÉMARCHE ENVIRONNEMENTALE

Bubendorff maîtrise toute la chaîne de vie de ses produits, depuis l'extraction de la matière première jusqu'au recyclage du produit fini.



Le recyclage des équipements électriques permet de préserver les ressources naturelles et d'éviter tout risque de pollution. A cette fin, Bubendorff, remplit ses obligations relatives à la fin de vie des moteurs et automatismes qu'il met sur le marché en finançant la filière de recyclage de Récyllum dédiée aux DEEE Pro qui les reprend gratuitement. (Plus d'informations sur www.recyllum.com).



Des performances carbone et énergie étonnantes.

Une étude de plus de 100 cas représentatifs des différents types de bâtiments en France a démontré que les volets Bubendorff économisent plus de carbone et d'énergie qu'ils n'en consomment sur la totalité de leur cycle de vie.



Les valeurs correspondent à des hypothèses représentatives d'une situation moyenne d'installation des volets (lieu, localisation et type d'habitat) et peuvent être plus ou moins élevés dans des conditions réelles.

Bien choisir en fonction du type

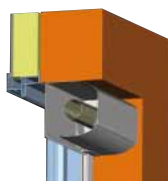
MONO : Pour une pose en façade ou sous linteau.



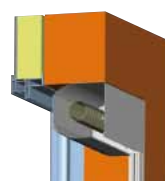
Avec leur caisson aussi design que compact, nos volets Mono trouvent toujours facilement leur place, en façade ou sous le linteau. Directement montés sur leurs coulisses, ils se posent d'un seul geste.

La solution idéale en rénovation.

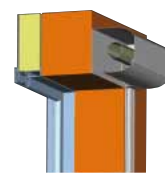
→ Implantations



Sous le linteau,
enroulement extérieur



Sous le linteau,
enroulement intérieur



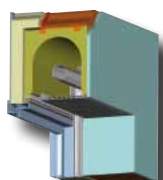
En façade

TRADI : Pour une pose invisible dans l'épaisseur du mur.

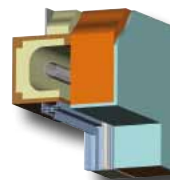


Totalement invisible, intégré sous le revêtement de façade, le volet Tradi s'installe aussi bien en construction neuve dans un caisson tunnel, qu'en rénovation dans un caisson menuisé existant.

→ Implantations



Caisson
tunnel



Caisson
menuisé



Ossature
bois



Véranda



LE CAISSON TITAN

- Conçu pour la construction neuve, Titan est un caisson qui s'intègre totalement dans le mur, quelle que soit son épaisseur, et dans lequel vous venez ensuite poser votre volet Tradi.
- La sous-face ou trappe de visite du caisson, sans fixation apparente (brevet exclusif Bubendorff) s'intègre parfaitement discrètement à votre façade extérieure.
- 4 types de caissons Titan, en fonction du matériau du mur (parpaing, béton ou brique) et large choix en coloris de sous-faces.

TITAN C Polystyrène, avec parement Fibragglo, existe aussi avec parement brique ou enduit extérieur ou tout Fibragglo.

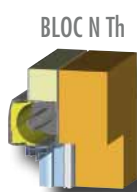
BLOC : Pour une pose de volet + fenêtre.



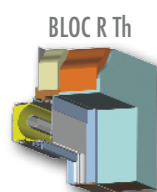
Si vous voulez faire poser des fenêtres neuves et désirez les équiper de volets roulants, optez pour la solution 2 produits en 1 : fenêtre + volet avec caisson. Dans ce cas, exigez la qualité Bubendorff et faites équiper vos fenêtres d'un Bloc Bubendorff.

- Une seule opération de pose par le même artisan
- Une esthétique harmonieuse, le volet étant intégré à la fenêtre
- Une très bonne isolation thermique.

→ 3 configurations différentes selon votre projet, l'esthétique recherchée et l'isolation souhaitée.



En Neuf ou en Rénovation



Solution universelle, en Neuf, en Rénovation ou en Réhabilitation



En Neuf demi-linteau ou ossature bois

ATIX : Pour une pose sur fenêtre de toit.



Le complément indispensable des fenêtres de toit en neuf comme en rénovation :

- S'adapte à presque toutes les fenêtres de toit.
- Protège de la chaleur, mais aussi du bruit et de la lumière.
- Commande radio.
- Répond aux exigences de la réglementation sur la rénovation, qui vous oblige à installer une protection solaire, en cas de remplacement de fenêtre de toit.

ROLAX : Pour une pose sur toiture de véranda ou verrière.



Permet, en Neuf ou en Rénovation, l'utilisation de la véranda toute l'année :

- S'adapte à toutes les situations : vérandas, verrières, baies vitrées de toiture.
- Jusqu'à 6 mètres de tombée et sans aucune limite de largeur !
- Bouclier thermique contre l'effet de serre en été et protection supplémentaire contre le froid en hiver
- Commande groupée pour volets accolés

Bien choisir, en fonction de vos

ACTIV'HOME®

LAMES ORIENTABLES

LE SYSTÈME MULTI-FONCTIONS :
PROTECTION SOLAIRE,
VENTILATION ET DOSAGE
DE LA LUMIÈRE !

Activ'Home® de Bubendorff est une nouvelle gamme de produits, destinée à faire respirer la maison. Avec Activ'Home®, vous maîtrisez les apports thermiques de votre logement et disposez d'un moyen d'aération et de gestion de la lumière, qui prend en compte votre sécurité, tout en préservant votre intimité.



→ UN VRAI +

la conception des lames, en équerre double paroi.

- Cette conception met à l'abri d'une mésaventure les doigts des enfants trop curieux.
- Elle vous permet de voir à l'extérieur sans être vu.
- Elle rend possible une simulation de présence (lames semi-ouvertes).

Un dosage subtil entre dosage de la lumière ou ventilation :
Les lames d'Activ'Home® s'orientent en 3 positions et permettent de réguler différemment la circulation de l'air et les apports de lumière en fonction du moment de la journée.



priorités...

ID2

AUTONOME
100% SOLAIRE

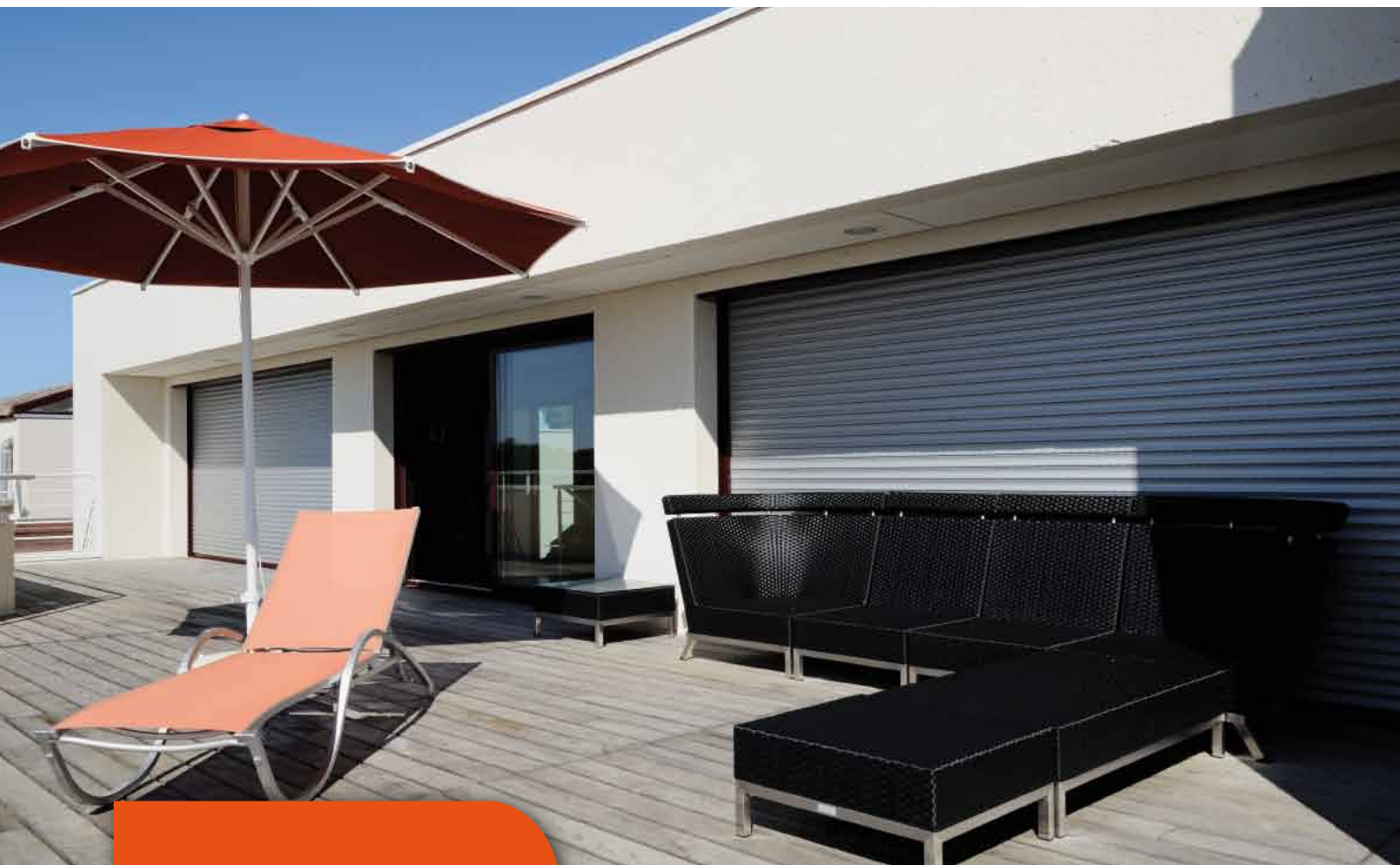
Idéal pour la rénovation, ID2 Autonome fonctionne avec l'énergie solaire, une énergie propre, renouvelable et gratuite. Ce système totalement autonome vous permet d'équiper votre habitat en volets roulants motorisés sans travaux de raccordements électriques.



Développés en partenariat avec l'INES (Institut National de l'Énergie Solaire) et le CEA (Commissariat à l'Énergie Atomique et aux Énergies Alternatives), le capteur solaire et la batterie d'ID2 Autonome ont une capacité exceptionnelle. Ils garantissent un fonctionnement optimal du volet en toute saison, même en cas d'ensoleillement réduit et sur toutes les façades, aussi bien au sud qu'au nord.



Bien choisir, en fonction de vos



DESIGN

LE VOLET À LA CARTE

2 formes de caisson, 3 types de lames, 3 tailles selon la hauteur, un très large choix de teintes de tablier et d'encadrement...

DESIGN s'intègre à toutes les façades.

Qu'il s'agisse de construction ou de rénovation, de couvrir des fenêtres de tailles ultra-réduites ou de grandes baies, d'architecture ancienne ou ultra-contemporaine, Design a réponse à tout.

Des formes contemporaines pour les caissons en Mono, un enroulement des lames optimisé en Tradi, l'esthétique a été recherchée jusque dans les moindres détails.

En été, la moustiquaire en option en Mono, vous assure des nuits encore plus tranquilles.

Pour vous, Design a pensé à tout !



priorités...



ID2

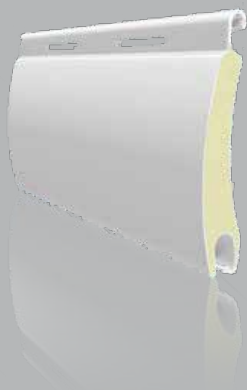
LE VOLET MALIN

ID2, c'est une gamme de volets électriques aluminium avec télécommande radio de série à prix imbattable. L'intégration du moteur dans le système constructif du volet a permis d'optimiser les coûts et rend le confort de la motorisation plus accessible que jamais.



Des années de recherche et de développement, l'intégration de tous nos métiers et de tous les composants, ont donné naissance à cette merveille de simplicité qu'est le volet ID2. Simple à brancher : ID2 fonctionne en commande radio, ce qui évite tous travaux de câblage avec le point de commande. Simple à utiliser : il suffit d'un simple geste sur un bouton pour manœuvrer vos volets. En neuf ou en rénovation, bienvenue dans le monde du confort.

DES LAMES BIEN TREMPÉES



Le choix de lames pour vos volets doit tenir compte des critères techniques imposés (selon NFD P 25-202), grande largeur ou hauteur de la baie, tenue au vent réglementaire selon l'implantation et le lieu de construction. A cela s'ajoutent des critères d'esthétique, comme la teinte, ou de performance thermique.

Toutes nos lames sont ajourées, pour vous permettre de doser la lumière à volonté, et équipées d'embouts anti-bruit et, selon dimensions, de crochets escamotables augmentant les performances de tenue au vent.

DES MOTEURS 100% BUBENDORFF : BIENVENUE DANS L'ÈRE DU CONFORT !

Fermer ses volets sans tourner une manivelle ou ouvrir une fenêtre, c'est du confort en plus. Alors pourquoi s'en priver ?

Les volets Bubendorff sont tous équipés de moteurs fabriqués en France par Bubendorff. La chaîne de fabrication des moteurs comprend de nombreux points de contrôle, depuis la réception des pièces qui composent le moteur et l'émetteur, jusqu'au contrôle final de tous les moteurs aux rayons X.

Cette procédure de détection des défauts, qu'ils soient visibles ou invisibles à l'œil nu, est comparable aux standards de l'industrie automobile et aéronautique.

Moteur sans fil de terre : idéal en rénovation

Traçabilité de chaque moteur



Consommation en veille <0,5W

Equipe des volets à partir d'une largeur de 44 cm



Appairage usine sécurisé

LA COMMANDE RADIO : PLUS FORT POUR VOTRE CONFORT !

Le point de commande du volet émet un ordre par radio qui est transmis au récepteur intégré dans le moteur du volet. L'utilisation d'une fréquence réservée évite les interférences avec d'autres équipements et la consommation électrique des produits Bubendorff est l'une des plus basses du marché.

TOUT COMMUNIQUE GRÂCE À LA COMMANDE GROUPEE RADIO

Avec une simple télécommande supplémentaire, vous pouvez créer des groupes de volets (30 volets maxi.) pilotables simultanément, chaque volet restant pilotable par son émetteur individuel.



INNOVATION DANS LA PROGRAMMATION DE COMMANDE : L'HORLOGE RADIO BUBENDORFF

Gestion automatique de l'ouverture ou de la fermeture de vos volets roulants selon 3 modes :

- Automatique
 - Simulation de présence
 - Astronomique (selon le cycle crépusculaire)
- Compatible avec les volets de toutes nos gammes.

LARGEUR MAXIMALE DE TABLIER

HAUTEUR MAXIMALE DE TABLIER

LAMES

TEINTES TABLIER

MANŒUVRES

LEXIQUE

ID2

LE VOILET MALIN

ID2

AUTONOME

100% SOLAIRE

DESIGN

LE VOILET À LA CARTE

ACTIV'HOME®

LAMES ORIENTABLES

LE SYSTÈME MULTI-FONCTIONS : PROTECTION SOLAIRE, VENTILATION ET DOSAGE DE LA LUMIÈRE !

3 m

2,50 m

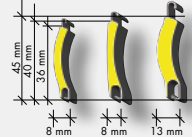
DP 368



4,50 m Tradi
4 m Mono

3,50 m Tradi
3,35 m Mono

DP 368 DP 408 DP 413



2,40 m, juxtaposable

(ex. : 2 largeurs pour couvrir un couissant de 4,80m)

2,40 m

Spécifique orientable



15 TEINTES STANDARD



100



105
RAL 7035



115



117
RAL 7016



101
RAL 9010



230
RAL 1015



200



240



175
RAL 6021



155
RAL 6005



150
RAL 3004



120
RAL 9005



245
Teck



310
Chêne doré



403
Contre-type
AKZO Noir 2100

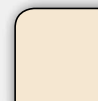
4 TEINTES



100



115



230
RAL 1015



117
RAL 7016

Radio

Radio ou filaire

Radio

Commande filaire : un fil relie le point de commande au volet.



Commande radio : le point de commande du volet émet un ordre par radio qui est transmis au récepteur intégré dans le moteur du volet.

Commande individuelle : elle est liée (filaire ou radio) à un seul volet à qui elle peut envoyer un ordre.



Commande groupée radio : la commande de montée ou descente d'un groupe de volet est transmise aux autres volets de l'installation (30 maxi) par ondes radio.



Commande centralisée : elle n'est pas liée à un volet mais se place à n'importe quel endroit de la maison. Elle donne un ordre global à l'ensemble de l'installation.



Pour choisir, pour comparer,
pour être mis en contact, pour obtenir un devis

www.bubendorff.com

The screenshot shows the Bubendorff website interface. At the top, the slogan "Respirez c'est BUBENDORFF" is displayed. A navigation bar includes links for "NOS VOLETS", "NOS GARANTIES", "NOTRE ENTREPRISE", and "AIDE AU CHOIX". On the left, a vertical menu offers options: "DÉFINIR VOTRE PROJET ?", "TROUVER UN INSTALLATEUR ?", and "ÊTRE DÉPANNÉ ?". Below this is a green button for "L'espace Pros connectez-vous à votre espace". The main content area features a central article titled "Bien choisir vos volets roulants électriques" with a sub-headline "Envie d'offrir plus de confort à votre intérieur ? Bienvenue chez Bubendorff, N°1 européen des volets roulants électriques ! Tous nos produits sont réalisés sur mesure en France pour une pose sans problème et un fonctionnement sans soucis...". To the right, a "NOUVEAU" banner advertises "VOLET ROULANT À ÉNERGIE SOLAIRE" with a "7 ANS" warranty badge and a "Disponible" label. The footer contains a home icon and links for "ACCUEIL & CONTACT", "DOCUMENTATION", "PLAN DU SITE", and "MENTIONS LÉGALES".

GUIDE DE CHOIX



Respirez c'est
BUBENDORFF